



## Localisation des cartes de l'Atlas

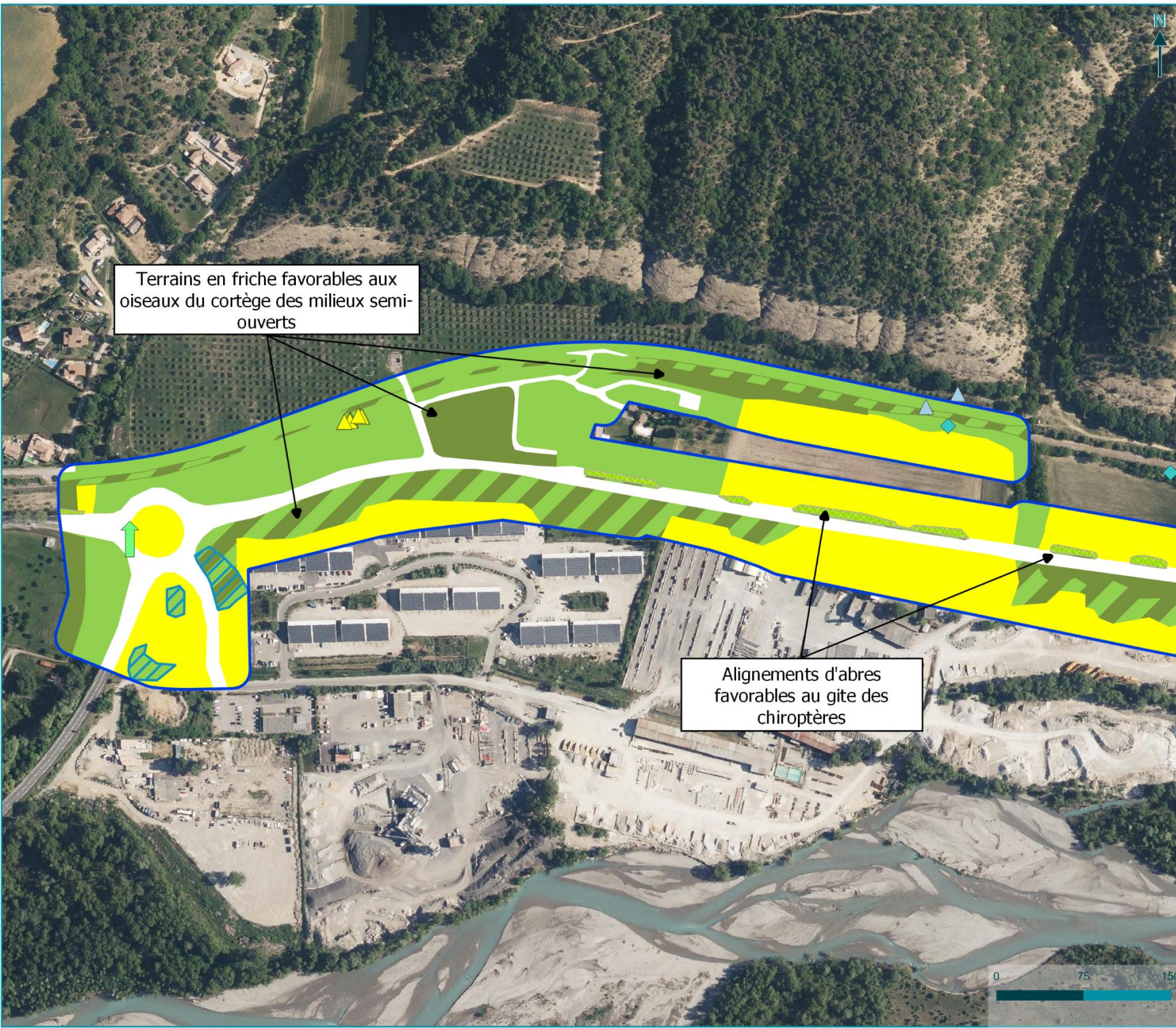
Maitrise d'œuvre relative à l'aménagement de la desserte de Dignes les Bains par la RN85 entre les communes de Malijai et Dignes les Bains (04)

-  Localisation des cartes de l'Atlas
-  Aire d'étude rapprochée



## Synthèse des enjeux

Maitrise d'œuvre relative à l'aménagement de la desserte de Digne-les-Bains par la RN85 entre les communes de Malijai et Digne-les-Bains (04)



Terrains en friche favorables aux oiseaux du cortège des milieux semi-ouverts


Alignements d'arbres favorables au gîte des chiroptères

 Aire d'étude rapprochée

### Niveau d'enjeu écologique

- Nul
-  Faible
-  Moyen
-  Moyen à fort
-  Fort

### Zones humides

 Zones humides identifiées sur critère flore-habitats



### Espèces végétales remarquables

#### Inventaires 2013-2016



 Gagee des champs

#### Plantes hôtes

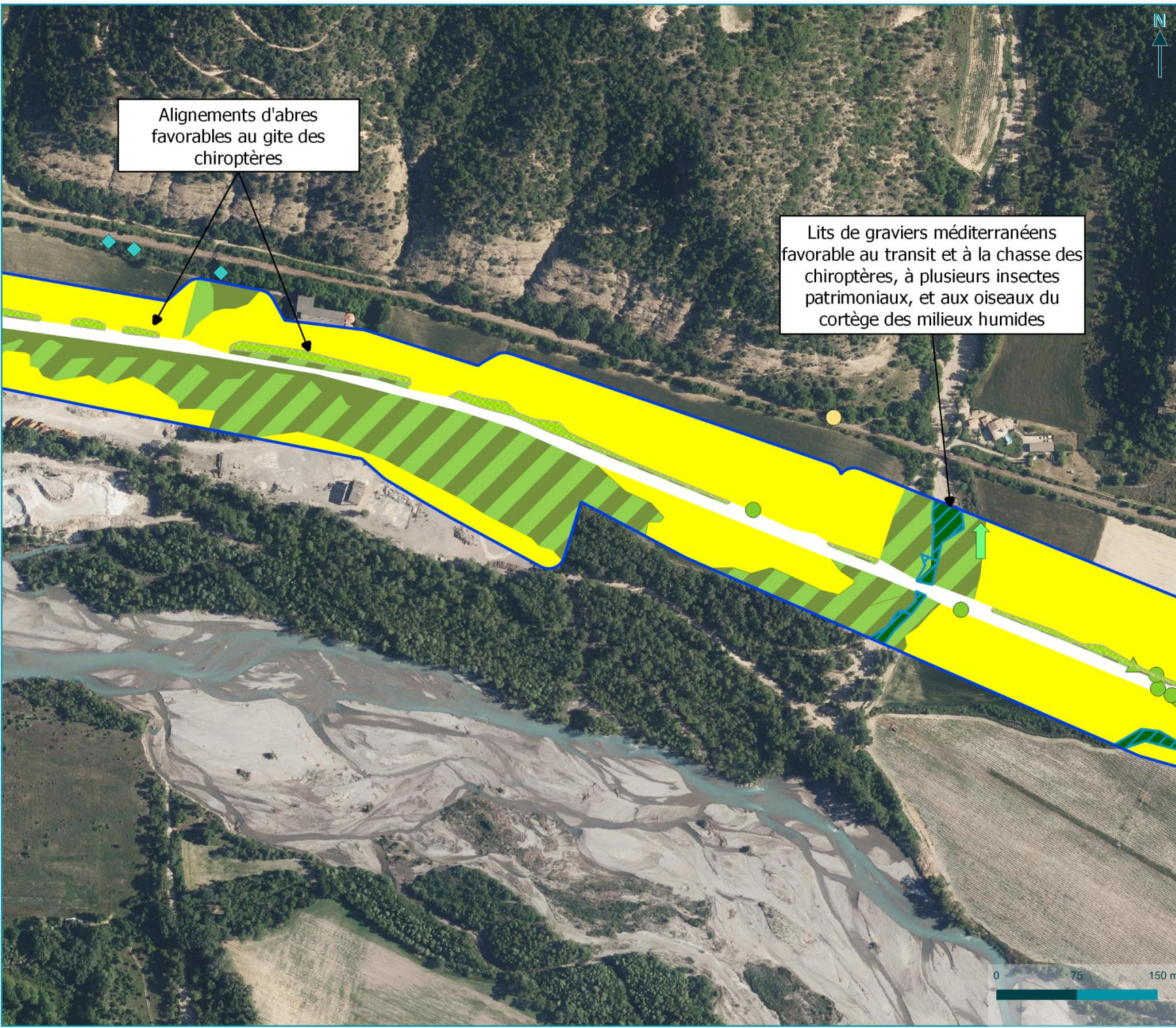
#### Inventaires 2021

-  Aristolochie clématite
-  Marrube vulgaire

### Chiroptères

-  Arbres à cavités
-  Alignements d'arbres





## Synthèse des enjeux


Maitrise d'œuvre relative à l'aménagement de la desserte de Digne-les-Bains par la RN85 entre les communes de Malijai et Digne-les-Bains (04)

 Aire d'étude rapprochée

### Niveau d'enjeu écologique

- Nul
-  Faible
-  Moyen
-  Moyen à fort
-  Fort
-  Très fort

### Zones humides

 Zones humides identifiées sur critère flore-habitats

### Espèces végétales remarquables


#### Inventaires 2021

 Tulipa sylvestris ssp sylvestris

#### Inventaires 2018


 Tulipe sylvestre

#### Inventaires 2013-2016


 Gagee des champs

### Plantes hôtes

#### Inventaires 2018

 Aristolochie pistoloche

### Chiroptères

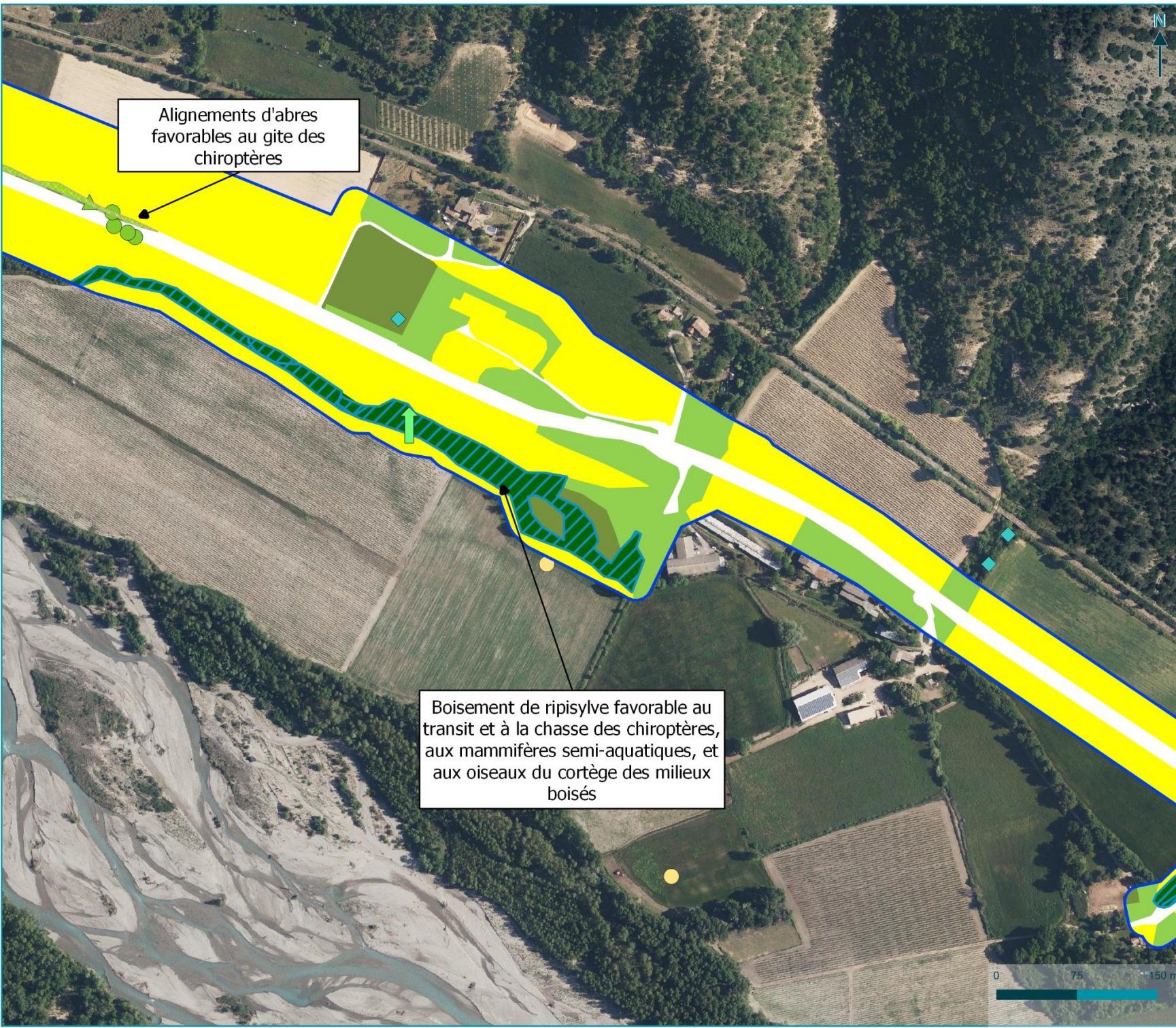
 Arbres à cavités

 Alignements d'arbres



## Synthèse des enjeux

Maitrise d'œuvre relative à l'aménagement de la desserte de Digne-les-Bains par la RN85 entre les communes de Malijai et Digne-les-Bains (04)



Alignements d'arbres favorables au gîte des chiroptères

Boisement de ripisylve favorable au transit et à la chasse des chiroptères, aux mammifères semi-aquatiques, et aux oiseaux du cortège des milieux boisés

Aire d'étude rapprochée

### Niveau d'enjeu écologique

- Nul
- Faible
- Moyen
- Moyen à fort
- Fort
- Très fort

### Zones humides

Zones humides identifiées sur critère flore-habitats

### Espèces végétales remarquables

#### Inventaires 2021

Tulipa sylvestris ssp sylvestris

#### Inventaires 2018

Tulipe sylvestre

#### Inventaires 2013-2016

Gagee des champs

### Plantes hôtes

#### Inventaires 2018

Aristolochie pistoloche

### Chiroptères

Arbres à cavités

Alignements d'arbres



Boisement de ripisylve favorable au transit et à la chasse des chiroptères, au Castor d'Europe, et aux oiseaux du cortège des milieux boisés

Habitats favorables aux oiseaux du cortège des milieux ouverts et semi-ouverts

## Synthèse des enjeux


Maitrise d'œuvre relative à l'aménagement de la desserte de Digne-les-Bains par la RN85 entre les communes de Malijai et Digne-les-Bains (04)

 Aire d'étude rapprochée

### Niveau d'enjeu écologique

- Nul
-  Faible
-  Moyen
-  Moyen à fort
-  Fort
-  Très fort

### Zones humides


 Zones humides identifiées sur critère flore-habitats

### Plantes hôtes

#### Inventaires 2018

 Aristoloche pistoloche

### Chiroptères

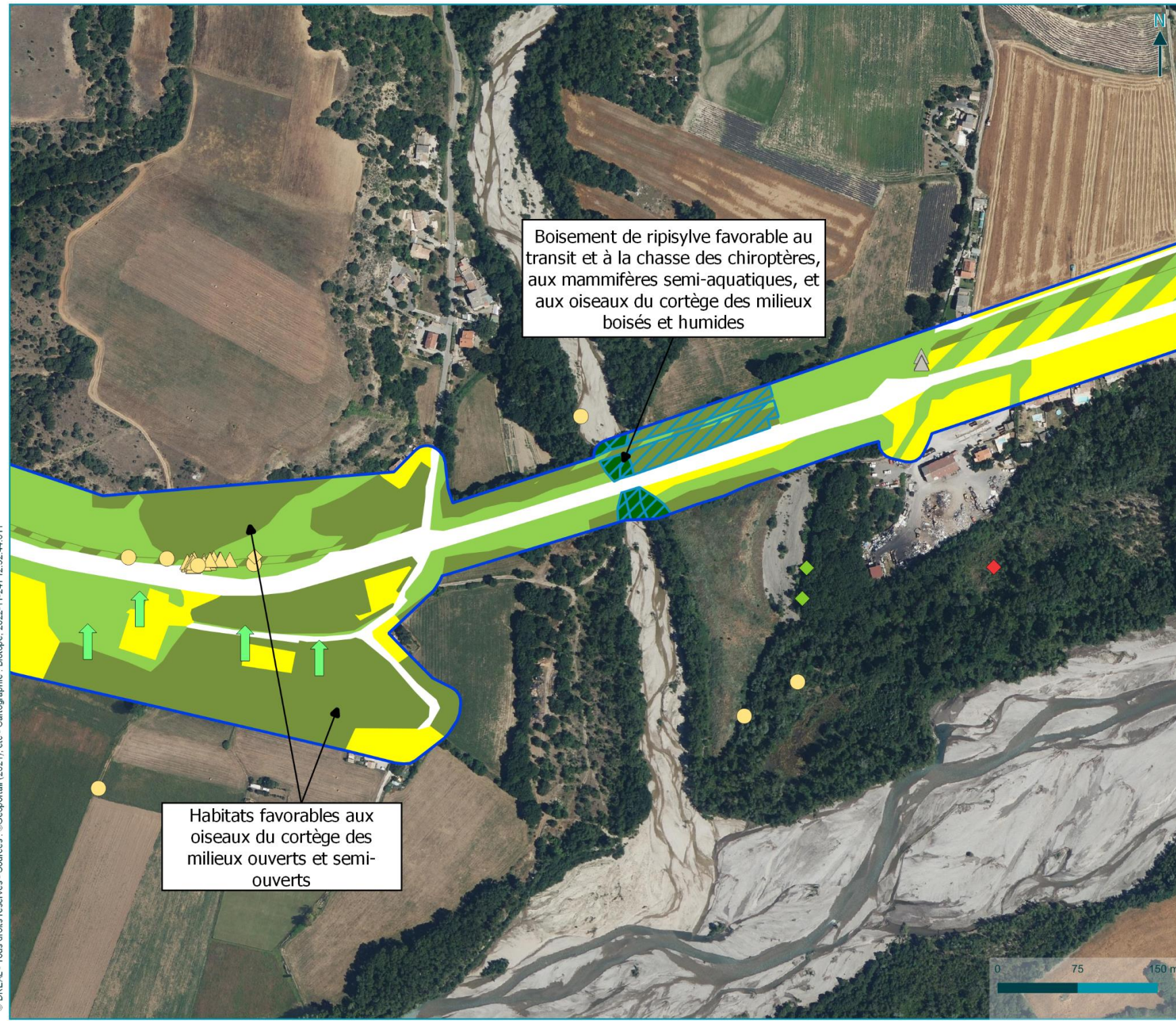
 Arbres à cavités





## Synthèse des enjeux

Maitrise d'œuvre relative à l'aménagement de la desserte de Digne-les-Bains par la RN85 entre les communes de Malijai et Digne-les-Bains (04)



Boisement de ripisylve favorable au transit et à la chasse des chiroptères, aux mammifères semi-aquatiques, et aux oiseaux du cortège des milieux boisés et humides


Habitats favorables aux oiseaux du cortège des milieux ouverts et semi-ouverts

 Aire d'étude rapprochée

### Niveau d'enjeu écologique



- Nul
-  Faible
-  Faible à moyen
-  Moyen
-  Moyen à fort
-  Fort
-  Très fort

### Zones humides

 Zones humides identifiées sur critère flore-habitats



### Espèces végétales remarquables

#### Inventaires 2013-2016

-  Tulipe des bois
-  Vigne sauvage

#### Plantes hôtes

##### Inventaires 2021

-  Aristoloche pistoloche
-  Epiaire étroite


##### Inventaires 2018

-  Aristoloche pistoloche

##### Inventaires 2013-2016

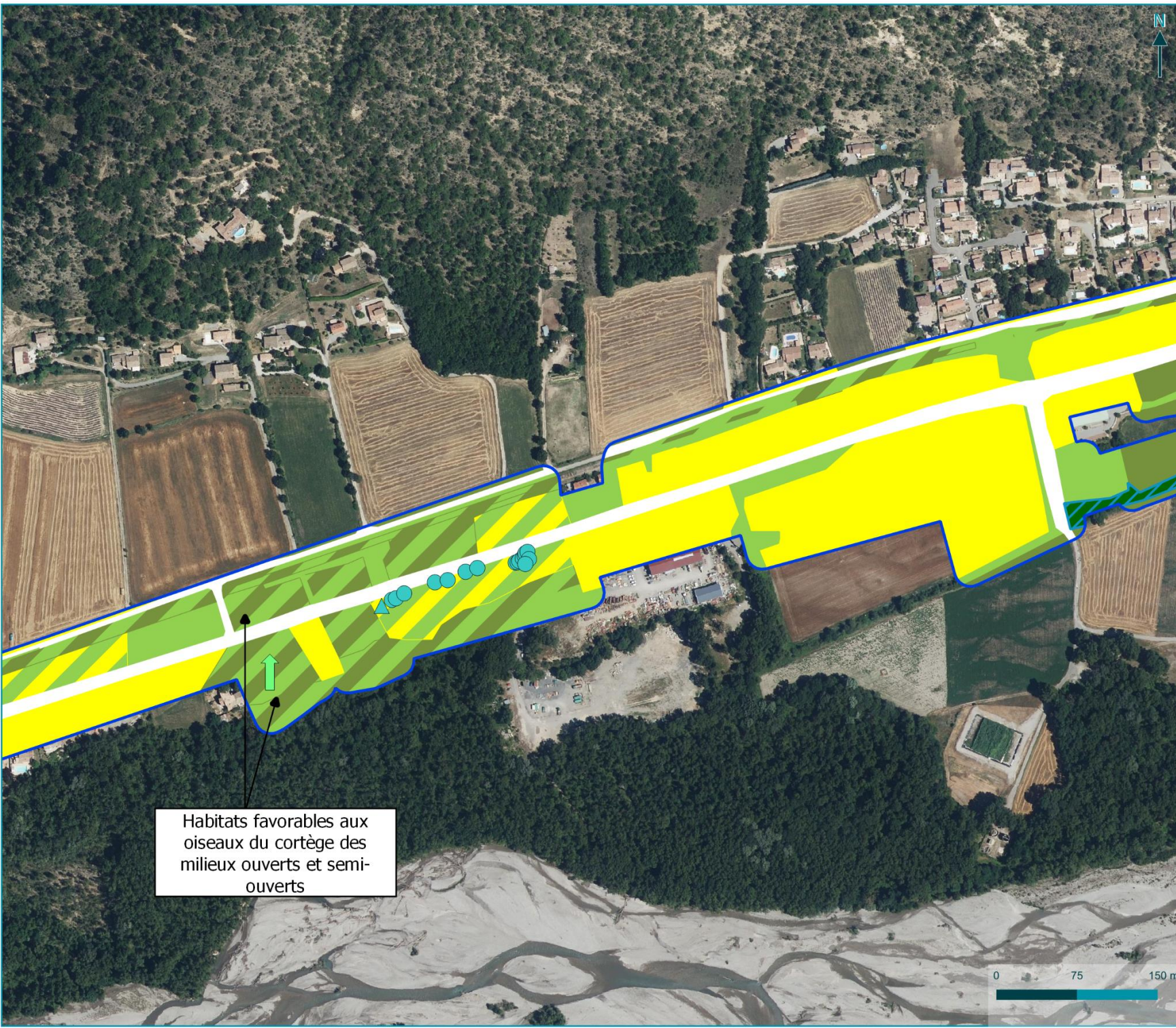
-  Aristoloche pistoloche

### Chiroptères

-  Arbres à cavités







## Synthèse des enjeux


Maitrise d'œuvre relative à l'aménagement de la desserte de Digne-les-Bains par la RN85 entre les communes de Malijai et Digne-les-Bains (04)

 Aire d'étude rapprochée

### Niveau d'enjeu écologique

- Nul
-  Faible
-  Faible à moyen
-  Moyen
-  Moyen à fort
-  Fort
-  Très fort

### Zones humides


 Zones humides identifiées sur critère flore-habitats

### Espèces végétales remarquables


#### Inventaires 2021

 *Gagea villosa*

#### Inventaires 2018

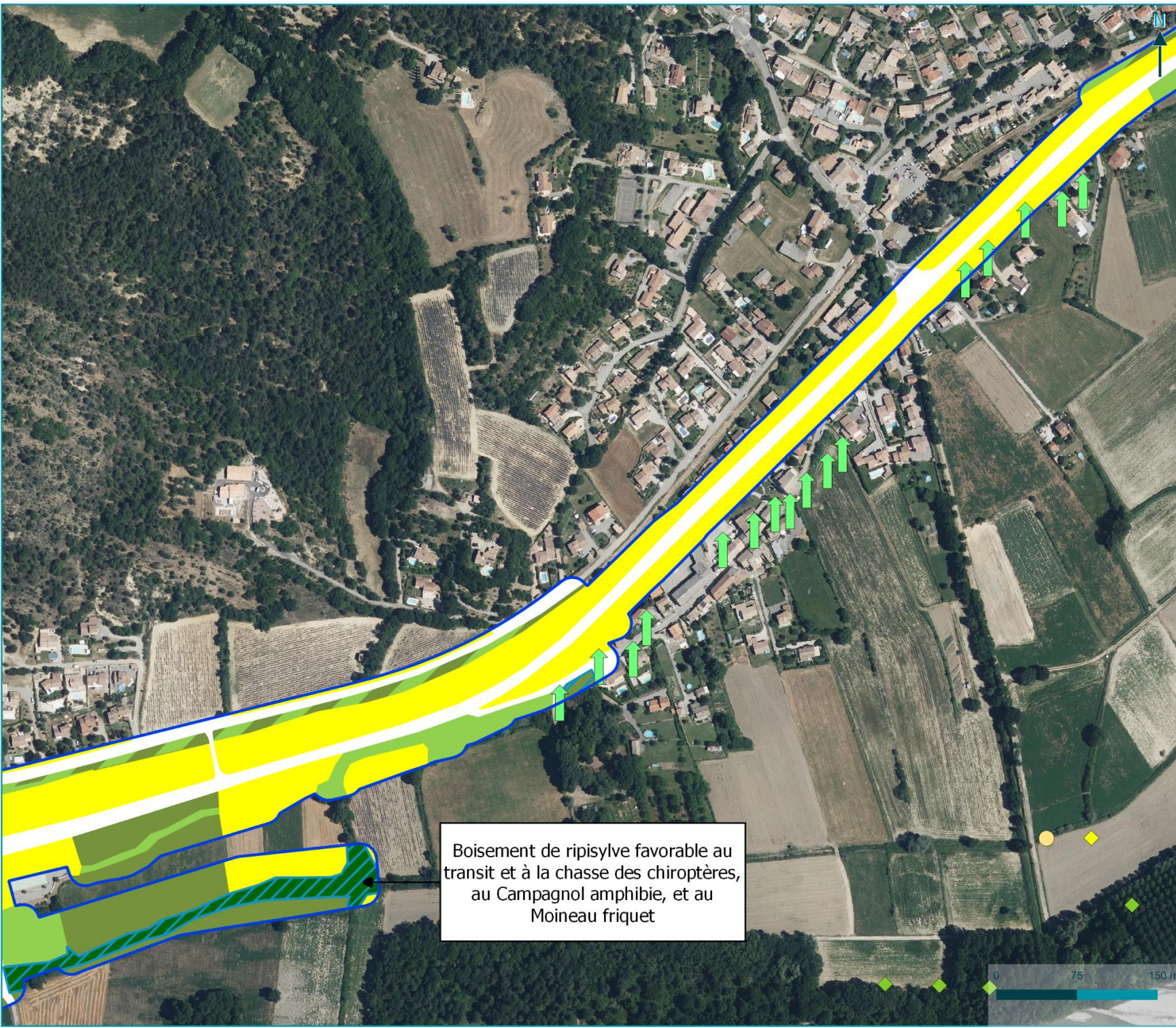
 *Gagea des champs*

### Chiroptères

 Arbres à cavités

Habitats favorables aux oiseaux du cortège des milieux ouverts et semi-ouverts





## Synthèse des enjeux


Maitrise d'œuvre relative à l'aménagement de la desserte de Digne-les-Bains par la RN85 entre les communes de Malijai et Digne-les-Bains (04)

 Aire d'étude rapprochée

### Niveau d'enjeu écologique

- Nul
-  Faible
-  Moyen
-  Moyen à fort
-  Fort
-  Très fort

### Zones humides

 Zones humides identifiées sur critère flore-habitats

### Espèces végétales remarquables

#### Inventaires 2013-2016


 Tulipe des bois

#### Plantes hôtes


#### Inventaires 2018

 Aristoloches pistoloche

#### Inventaires 2013-2016

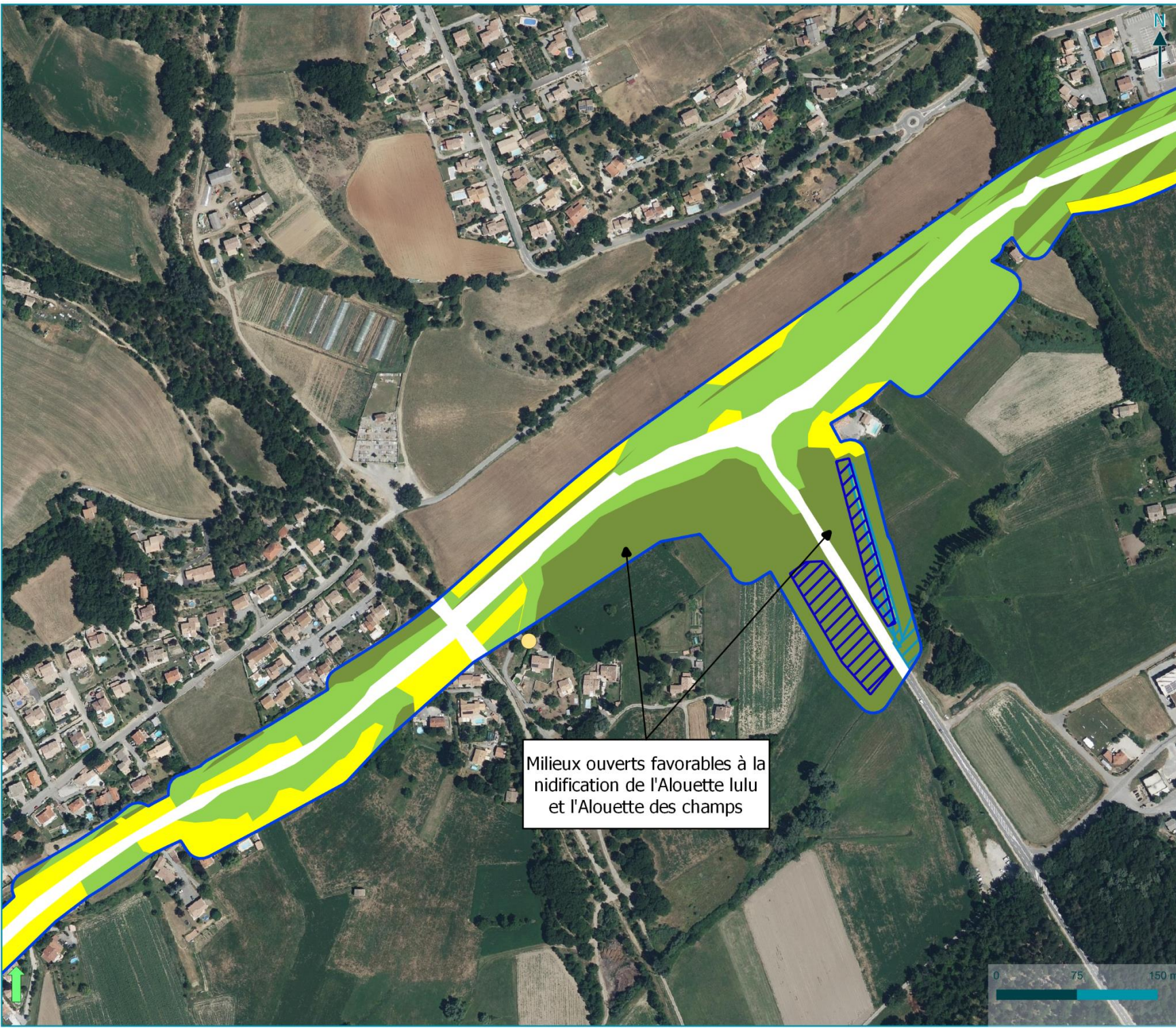
 Aristoloches clematite

### Chiroptères

 Arbres à cavités

Boisement de ripisylve favorable au transit et à la chasse des chiroptères, au Campagnol amphibie, et au Moineau friquet





### Synthèse des enjeux

Maitrise d'œuvre relative à l'aménagement de la desserte de Digne-les-Bains par la RN85 entre les communes de Malijai et Digne-les-Bains (04)

Aire d'étude rapprochée

#### Niveau d'enjeu écologique

- Nul
- Faible
- Faible à moyen
- Moyen
- Moyen à fort
- Fort

#### Zones humides

- Zones humides identifiées sur critère flore-habitats
- Zones humides identifiées sur critère pédologique

#### Plantes hôtes

##### Inventaires 2018

- Aristolochie pistoloche

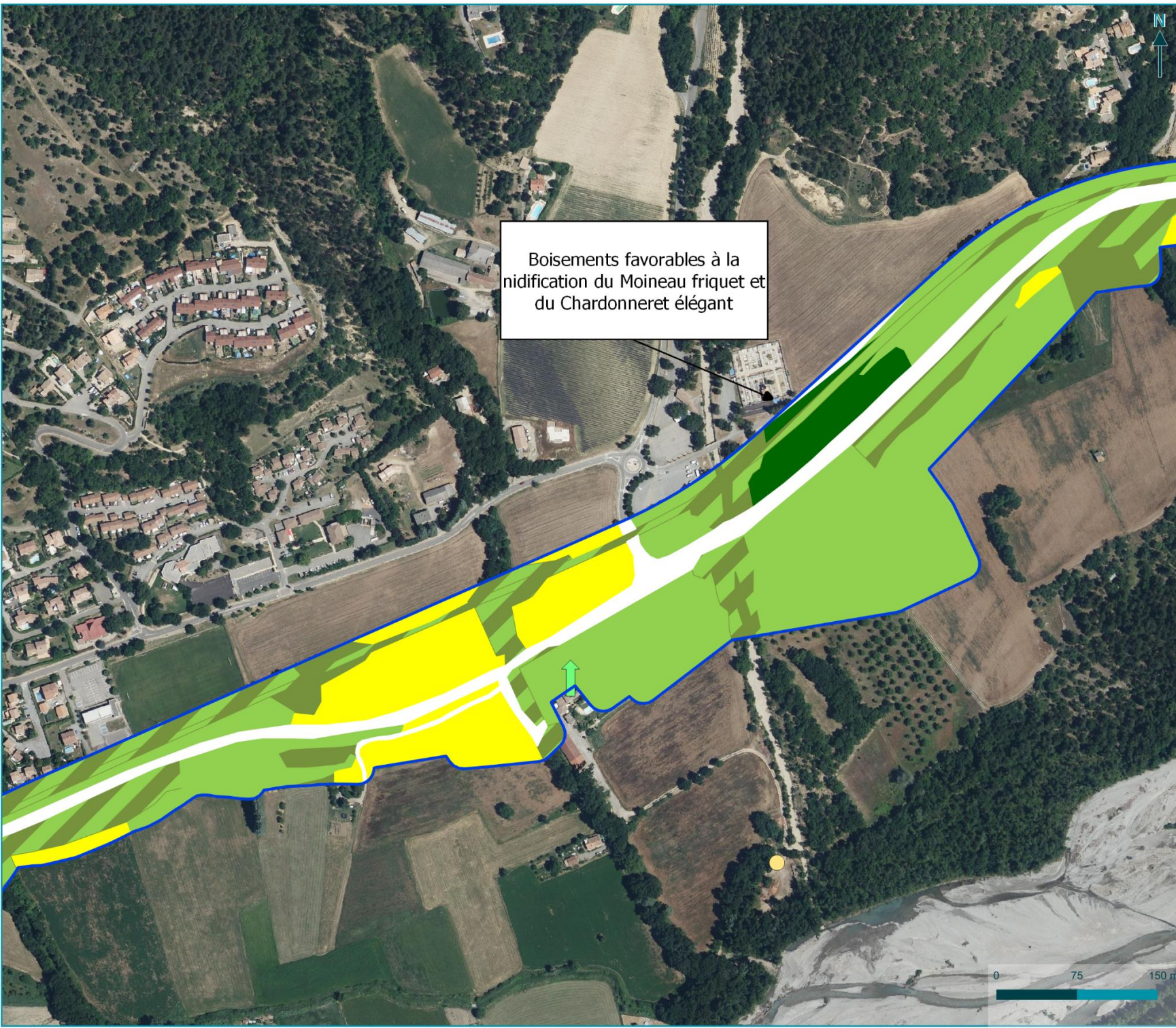
#### Chiroptères

- Arbres à cavités

Milieux ouverts favorables à la nidification de l'Alouette lulu et l'Alouette des champs







Boisements favorables à la nidification du Moineau friquet et du Chardonneret élégant

## Synthèse des enjeux

Maitrise d'œuvre relative à l'aménagement de la desserte de Digne-les-Bains par la RN85 entre les communes de Malijai et Digne-les-Bains (04)

 Aire d'étude rapprochée


### Niveau d'enjeu écologique

- Nul
-  Faible
-  Moyen
-  Moyen à fort
-  Fort
-  Très fort

### Plantes hôtes

- Inventaires 2018
-  Aristolochie pistoloche

### Chiroptères

-  Arbres à cavités





## Synthèse des enjeux


Maitrise d'œuvre relative à l'aménagement de la desserte de Digne-les-Bains par la RN85 entre les communes de Malijai et Digne-les-Bains (04)

 Aire d'étude rapprochée

### Niveau d'enjeu écologique

- Nul
-  Faible
-  Moyen
-  Moyen à fort
-  Fort
-  Très fort

### Zones humides

 Zones humides identifiées sur critère flore-habitats

### Espèces végétales remarquables

#### Inventaires 2018

 Petite massette

#### Inventaires 2013-2016

 Petite massette


 Tulipe des bois

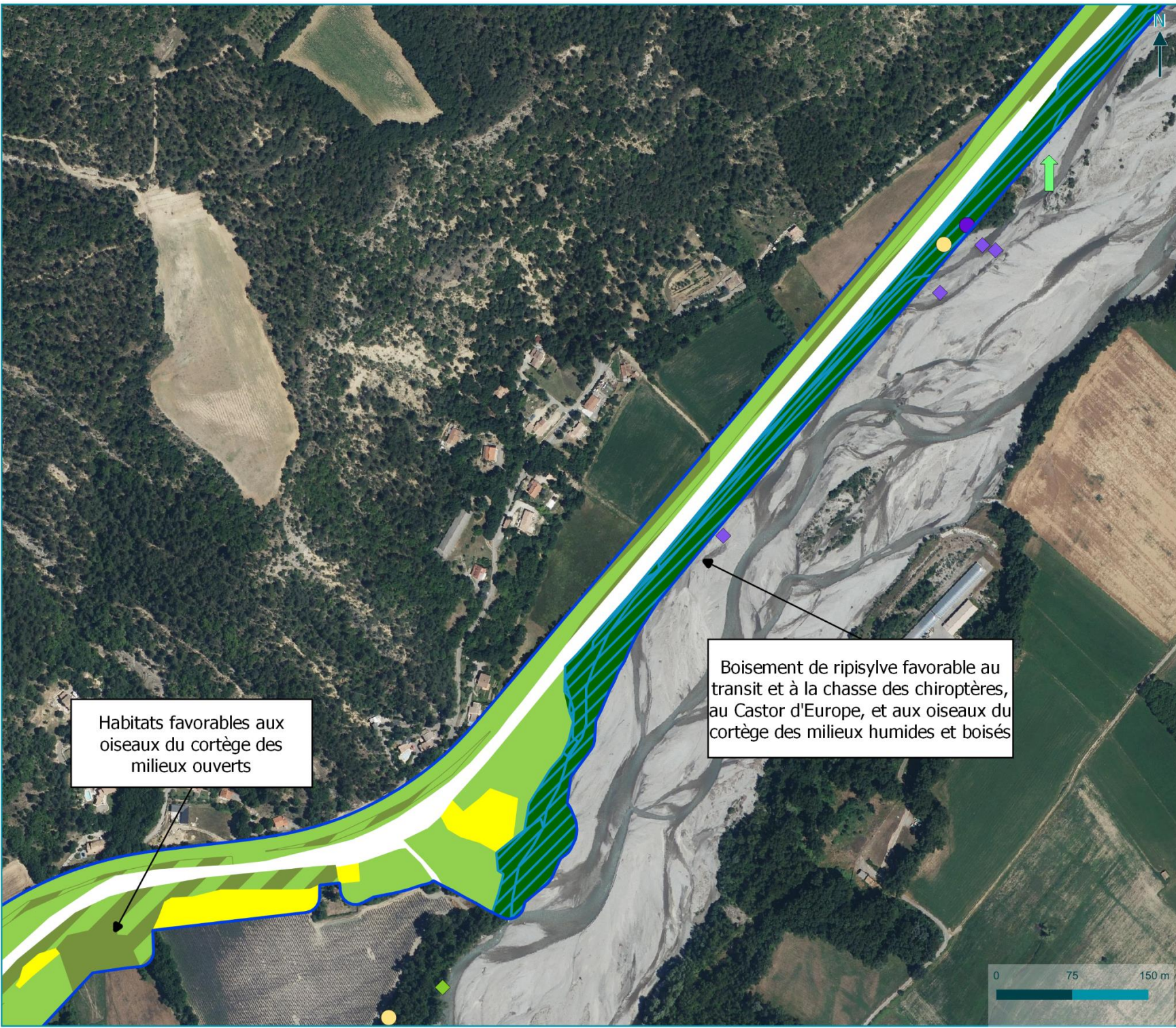
### Plantes hôtes

#### Inventaires 2018

 Aristolochie pistoloche

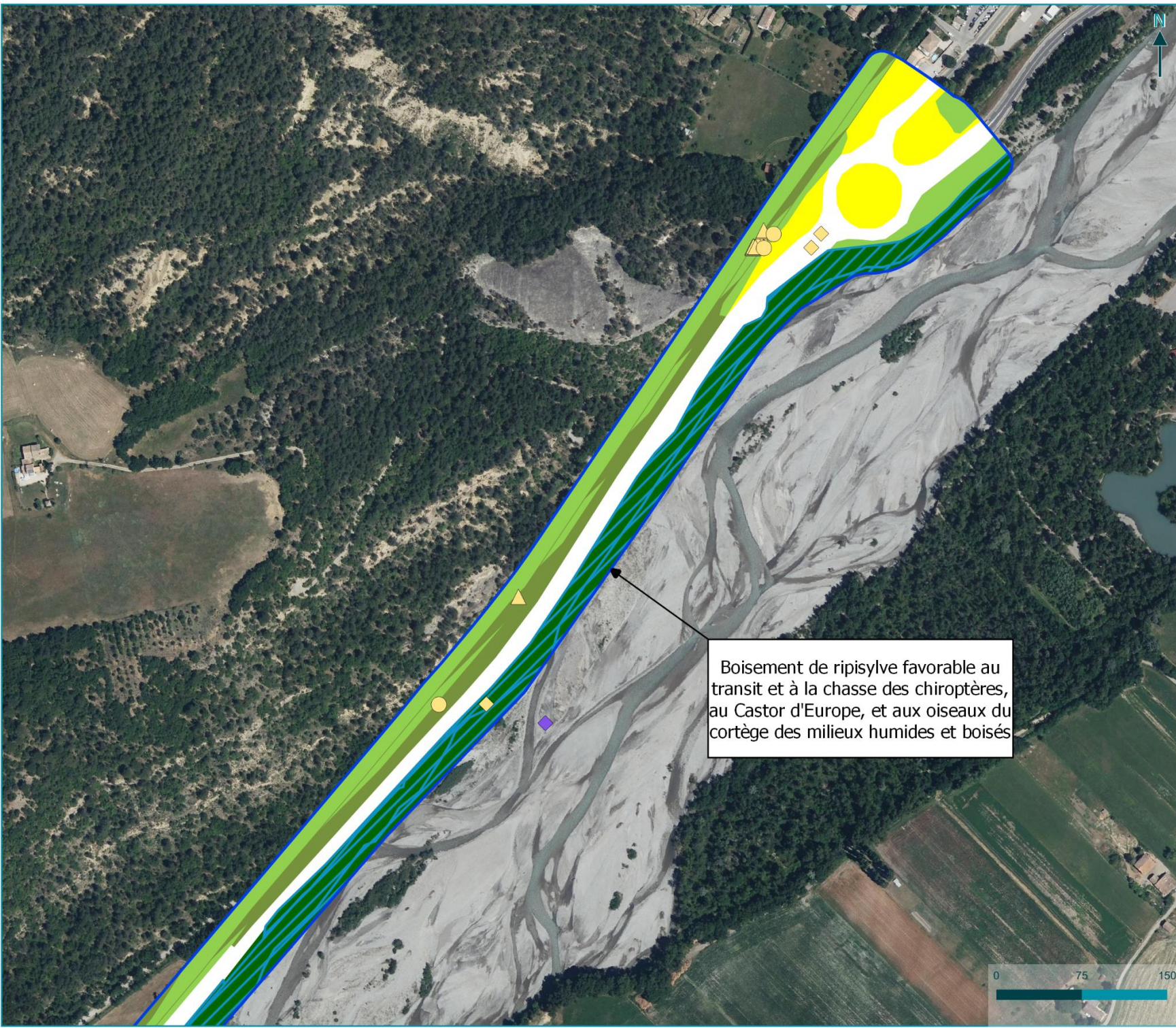
### Chiroptères

 Arbres à cavités



© DREAL - Tous droits réservés - Sources : © Geoportail (2021), etc - Cartographie : Biotopie, 2022-11-24T12:47:39.147





## Synthèse des enjeux


Maitrise d'œuvre relative à l'aménagement de la desserte de Digne-les-Bains par la RN85 entre les communes de Malijai et Digne-les-Bains (04)

 Aire d'étude rapprochée

### Niveau d'enjeu écologique

- Nul
-  Faible
-  Moyen
-  Moyen à fort
-  Fort
-  Très fort

### Zones humides

 Zones humides identifiées sur critère flore-habitats

### Espèces végétales remarquables

#### Inventaires 2013-2016

 Petite massette

#### Plantes hôtes

##### Inventaires 2021

 Aristoloche pistoloche

##### Inventaires 2018

 Aristoloche pistoloche

##### Inventaires 2013-2016

 Aristoloche pistoloche

Boisement de ripisylve favorable au transit et à la chasse des chiroptères, au Castor d'Europe, et aux oiseaux du cortège des milieux humides et boisés

