

**PLAN DE PLANTATIONS**  
**SECTION 1**  
 Vue en plan planche 1

ECHELLE: 1/200

Ind.	Etabli par:	Vérifié par:	Date:	Objet de la révision
1	L. RIVET	D. LAROCHE	20/05/2022	Première émission

**B1 BOISEMENT** S = 90 m<sup>2</sup>

Densité de plantation tu/m <sup>2</sup>	Quantités
FAGUS sylvatica JP 1+1G 20+ V400	18 u
MORUS alba JP 1+1G 20+ V400	9 u
PRUNUS avium JP 1+1G 20+ V400	9 u
QUERCUS pubescens JP 1-OG 2-OG 20+ V400	18 u
QUERCUS robur JP 1-OG 1+1G 2G 20+ V400	18 u
Quantité de compost de reprise en l	72 l
Quantité d'engrais organique en kg	7.2 kg

**He1 HAIE DE COMPENSATION** S = 290 ml

Densité de plantation tu/ml	Quantités
CORNUS sanguinea JP 1+1G 20+ V400	42 u
CORYLUS avellana JP 1+1G 20+ V400	42 u
CRATAEGUS monogyna JP 1+1G 20+ V400	42 u
PRUNUS domestica 1+1G 20+ V400	42 u
PRUNUS avium JP 1+1G 20+ V400	42 u
QUERCUS pubescens JP 1-OG 2-OG 20+ V400	42 u
SAMBUCUS nigra JP 1+1G 20+ V400	42 u
Quantité de compost de reprise en l	294 l
Quantité d'engrais organique en kg	29.4 kg

**C1 HAIE ARBUSTIVE** S = 160 ml

Densité de plantation tu/ml	Quantités
CORNUS sanguinea JP 1+1G 20+ V400	27 u
CORYLUS avellana JP 1+1G 20+ V400	27 u
LIGUSTRUM ovalifolium JP 1+1G 20+ V400	27 u
LONICERA etrusca JP 0+1G 20+ V400	27 u
ROSA canina JP 1+1G 20+ V400	27 u
VIBURNUM tinus JP 1+1G 20+ V400	27 u
Quantité de compost de reprise en l	162 l
Quantité d'engrais organique en kg	16.2 kg

**B2 BOISEMENT** S = 225 m<sup>2</sup>

Densité de plantation 2,25u/m <sup>2</sup>	Quantités
FAGUS sylvatica JP 1+1G 20+ V400	45 u
MORUS alba JP 1+1G 20+ V400	22 u
PRUNUS avium JP 1+1G 20+ V400	22 u
QUERCUS pubescens JP 1-OG 2-OG 20+ V400	45 u
QUERCUS robur JP 1-OG 1+1G 2G 20+ V400	45 u
Quantité de compost de reprise en l	179 l
Quantité d'engrais organique en kg	17.9 kg

**H1 HAIE ARBOREE** S = 500 ml

Densité de plantation tu/ml	Quantités
CORNUS sanguinea JP 1+1G 20+ V400	71 u
CORYLUS avellana JP 1+1G 20+ V400	71 u
CRATAEGUS monogyna JP 1+1G 20+ V400	71 u
PRUNUS domestica 1+1G 20+ V400	71 u
PRUNUS avium JP 1+1G 20+ V400	71 u
QUERCUS pubescens JP 1-OG 2-OG 20+ V400	71 u
SAMBUCUS nigra JP 1+1G 20+ V400	71 u
Quantité de compost de reprise en l	497 l
Quantité d'engrais organique en kg	49.7 kg

**He2 HAIE DE COMPENSATION** S = 75 ml

Densité de plantation tu/ml	Quantités
CORNUS sanguinea JP 1+1G 20+ V400	11 u
CORYLUS avellana JP 1+1G 20+ V400	11 u
CRATAEGUS monogyna JP 1+1G 20+ V400	11 u
PRUNUS domestica 1+1G 20+ V400	11 u
PRUNUS avium JP 1+1G 20+ V400	11 u
QUERCUS pubescens JP 1-OG 2-OG 20+ V400	11 u
SAMBUCUS nigra JP 1+1G 20+ V400	11 u
Quantité de compost de reprise en l	77 l
Quantité d'engrais organique en kg	7.7 kg

**He3 HAIE DE COMPENSATION** S = 190 ml

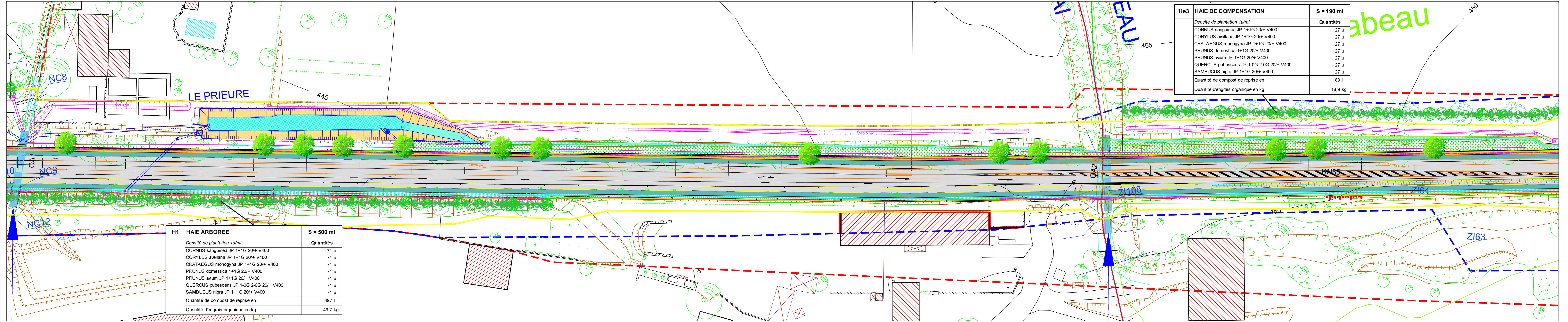
Densité de plantation tu/ml	Quantités
CORNUS sanguinea JP 1+1G 20+ V400	27 u
CORYLUS avellana JP 1+1G 20+ V400	27 u
CRATAEGUS monogyna JP 1+1G 20+ V400	27 u
PRUNUS domestica 1+1G 20+ V400	27 u
PRUNUS avium JP 1+1G 20+ V400	27 u
QUERCUS pubescens JP 1-OG 2-OG 20+ V400	27 u
SAMBUCUS nigra JP 1+1G 20+ V400	27 u
Quantité de compost de reprise en l	189 l
Quantité d'engrais organique en kg	18.9 kg

**He4 HAIE DE COMPENSATION** S = 52 ml

Densité de plantation tu/ml	Quantités
CORNUS sanguinea JP 1+1G 20+ V400	7 u
CORYLUS avellana JP 1+1G 20+ V400	7 u
CRATAEGUS monogyna JP 1+1G 20+ V400	7 u
PRUNUS domestica 1+1G 20+ V400	7 u
PRUNUS avium JP 1+1G 20+ V400	7 u
QUERCUS pubescens JP 1-OG 2-OG 20+ V400	7 u
SAMBUCUS nigra JP 1+1G 20+ V400	7 u
Quantité de compost de reprise en l	49 l
Quantité d'engrais organique en kg	4.9 kg

**He5 HAIE DE COMPENSATION** S = 145 ml

Densité de plantation tu/ml	Quantités
CORNUS sanguinea JP 1+1G 20+ V400	21 u
CORYLUS avellana JP 1+1G 20+ V400	21 u
CRATAEGUS monogyna JP 1+1G 20+ V400	21 u
PRUNUS domestica 1+1G 20+ V400	21 u
PRUNUS avium JP 1+1G 20+ V400	21 u
QUERCUS pubescens JP 1-OG 2-OG 20+ V400	21 u
SAMBUCUS nigra JP 1+1G 20+ V400	21 u
Quantité de compost de reprise en l	147 l
Quantité d'engrais organique en kg	14.7 kg

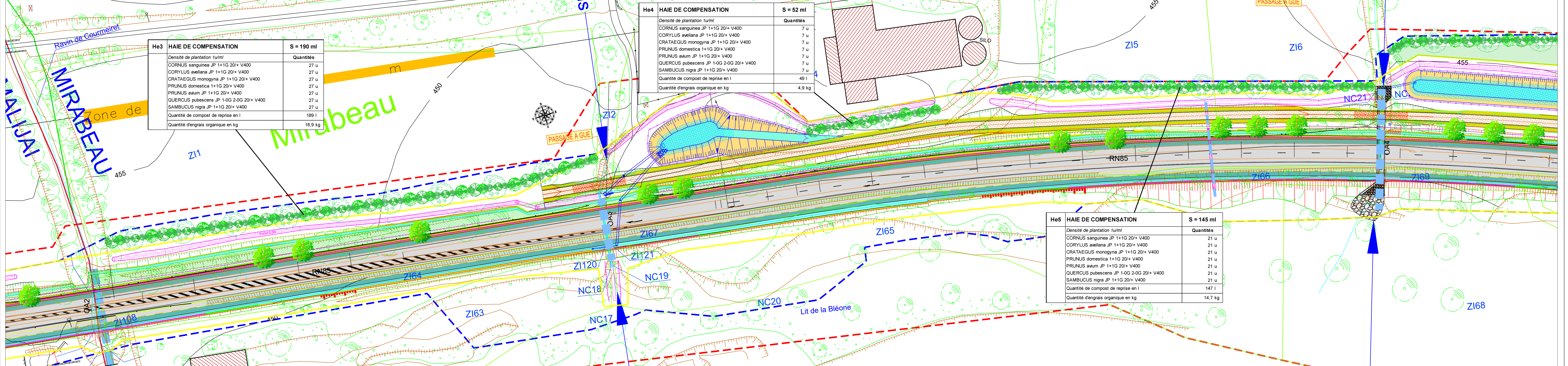


**H1 HAIE ARBOREE** S = 500 ml

Densité de plantation tu/ml	Quantités
CORNUS sanguinea JP 1+1G 20+ V400	71 u
CORYLUS avellana JP 1+1G 20+ V400	71 u
CRATAEGUS monogyna JP 1+1G 20+ V400	71 u
PRUNUS domestica 1+1G 20+ V400	71 u
PRUNUS avium JP 1+1G 20+ V400	71 u
QUERCUS pubescens JP 1-OG 2-OG 20+ V400	71 u
SAMBUCUS nigra JP 1+1G 20+ V400	71 u
Quantité de compost de reprise en l	497 l
Quantité d'engrais organique en kg	49.7 kg

**He3 HAIE DE COMPENSATION** S = 190 ml

Densité de plantation tu/ml	Quantités
CORNUS sanguinea JP 1+1G 20+ V400	27 u
CORYLUS avellana JP 1+1G 20+ V400	27 u
CRATAEGUS monogyna JP 1+1G 20+ V400	27 u
PRUNUS domestica 1+1G 20+ V400	27 u
PRUNUS avium JP 1+1G 20+ V400	27 u
QUERCUS pubescens JP 1-OG 2-OG 20+ V400	27 u
SAMBUCUS nigra JP 1+1G 20+ V400	27 u
Quantité de compost de reprise en l	189 l
Quantité d'engrais organique en kg	18.9 kg



**He3 HAIE DE COMPENSATION** S = 190 ml

Densité de plantation tu/ml	Quantités
CORNUS sanguinea JP 1+1G 20+ V400	27 u
CORYLUS avellana JP 1+1G 20+ V400	27 u
CRATAEGUS monogyna JP 1+1G 20+ V400	27 u
PRUNUS domestica 1+1G 20+ V400	27 u
PRUNUS avium JP 1+1G 20+ V400	27 u
QUERCUS pubescens JP 1-OG 2-OG 20+ V400	27 u
SAMBUCUS nigra JP 1+1G 20+ V400	27 u
Quantité de compost de reprise en l	189 l
Quantité d'engrais organique en kg	18.9 kg

**He4 HAIE DE COMPENSATION** S = 52 ml

Densité de plantation tu/ml	Quantités
CORNUS sanguinea JP 1+1G 20+ V400	7 u
CORYLUS avellana JP 1+1G 20+ V400	7 u
CRATAEGUS monogyna JP 1+1G 20+ V400	7 u
PRUNUS domestica 1+1G 20+ V400	7 u
PRUNUS avium JP 1+1G 20+ V400	7 u
QUERCUS pubescens JP 1-OG 2-OG 20+ V400	7 u
SAMBUCUS nigra JP 1+1G 20+ V400	7 u
Quantité de compost de reprise en l	49 l
Quantité d'engrais organique en kg	4.9 kg

**He5 HAIE DE COMPENSATION** S = 145 ml

Densité de plantation tu/ml	Quantités
CORNUS sanguinea JP 1+1G 20+ V400	21 u
CORYLUS avellana JP 1+1G 20+ V400	21 u
CRATAEGUS monogyna JP 1+1G 20+ V400	21 u
PRUNUS domestica 1+1G 20+ V400	21 u
PRUNUS avium JP 1+1G 20+ V400	21 u
QUERCUS pubescens JP 1-OG 2-OG 20+ V400	21 u
SAMBUCUS nigra JP 1+1G 20+ V400	21 u
Quantité de compost de reprise en l	147 l
Quantité d'engrais organique en kg	14.7 kg