



PREFET DES ALPES-DE-HAUTE-PROVENCE

COMMUNE DE
VILLENEUVE

PLAN DE PREVENTION DES RISQUES NATURELS PREVISIBLES

ENQUETE PUBLIQUE

**CARTE DU ZONAGE REGLEMENTAIRE
RETRAIT-GONFLEMENT DES ARGILES**

Echelle : 1 / 5000

Approuvé par arrêté préfectoral

n°

du

SERVICE INSTRUCTEUR
DIRECTION DEPARTEMENTALE DES TERRITOIRES

REALISATION
SOCIETE D'INGENIERIE DES MOUVEMENTS DE SOLS ET DES RISQUES NATURELS
(IMSRN)

Décembre 2017

Niveau de contrainte

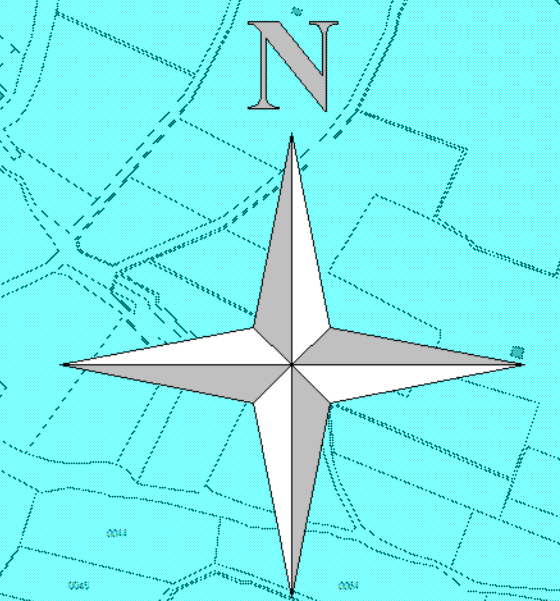
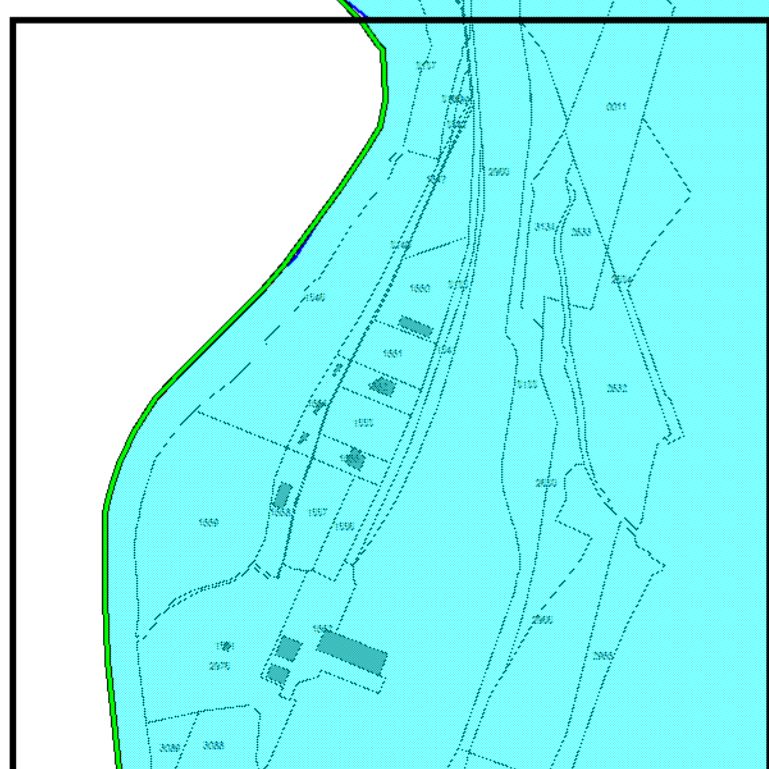
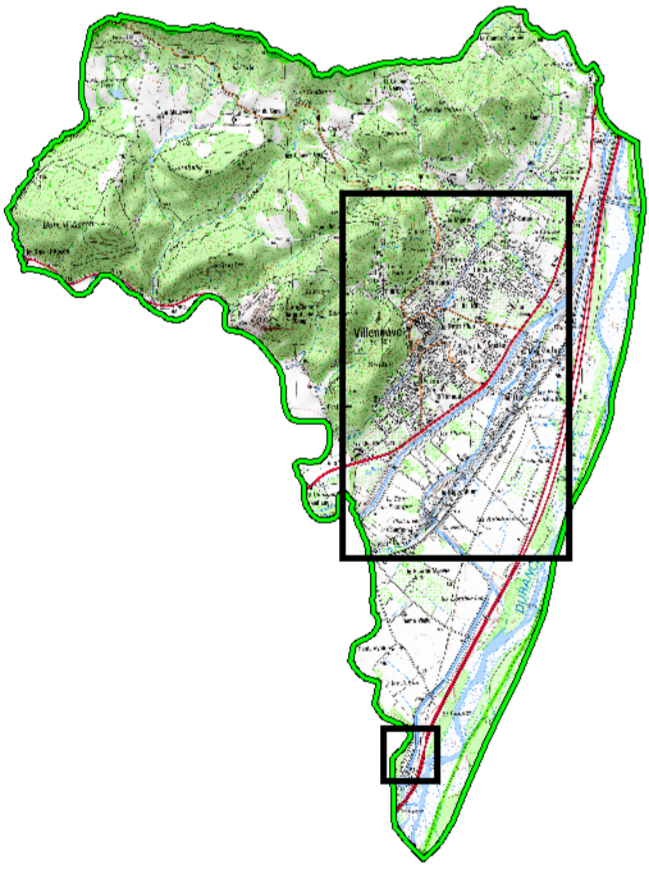
Zone bleue : CONSTRUCTIBLE
SOUS CONDITIONS (B1)

Zone bleue : CONSTRUCTIBLE
SOUS CONDITIONS (B2)

Zone blanche : CONSTRUCTIBLE
SANS CONTRAINTE SPECIFIQUE *

Limite communale

* vis-à-vis du risque naturel Retrait-gonflement des argiles



Fond de plan : Plan Cadastral Informatisé

0 100 200 m