



PREFET DES ALPES-DE-HAUTE-PROVENCE

COMMUNE DE VILLENEUVE

PLAN DE PREVENTION DES RISQUES NATURELS PREVISIBLES

ENQUETE PUBLIQUE

CARTE DU ZONAGE REGLEMENTAIRE INONDATIONS / MOUVEMENTS DE TERRAIN

Echelle : 1 / 2500

Approuvé par arrêté préfectoral

n°

du

SERVICE INSTRUCTEUR
DIRECTION DEPARTEMENTALE DES TERRITOIRES

REALISATION
SOCIETE D'INGENIERIE DES MOUVEMENTS DE SOLS ET DES RISQUES NATURELS
(IMSRN)

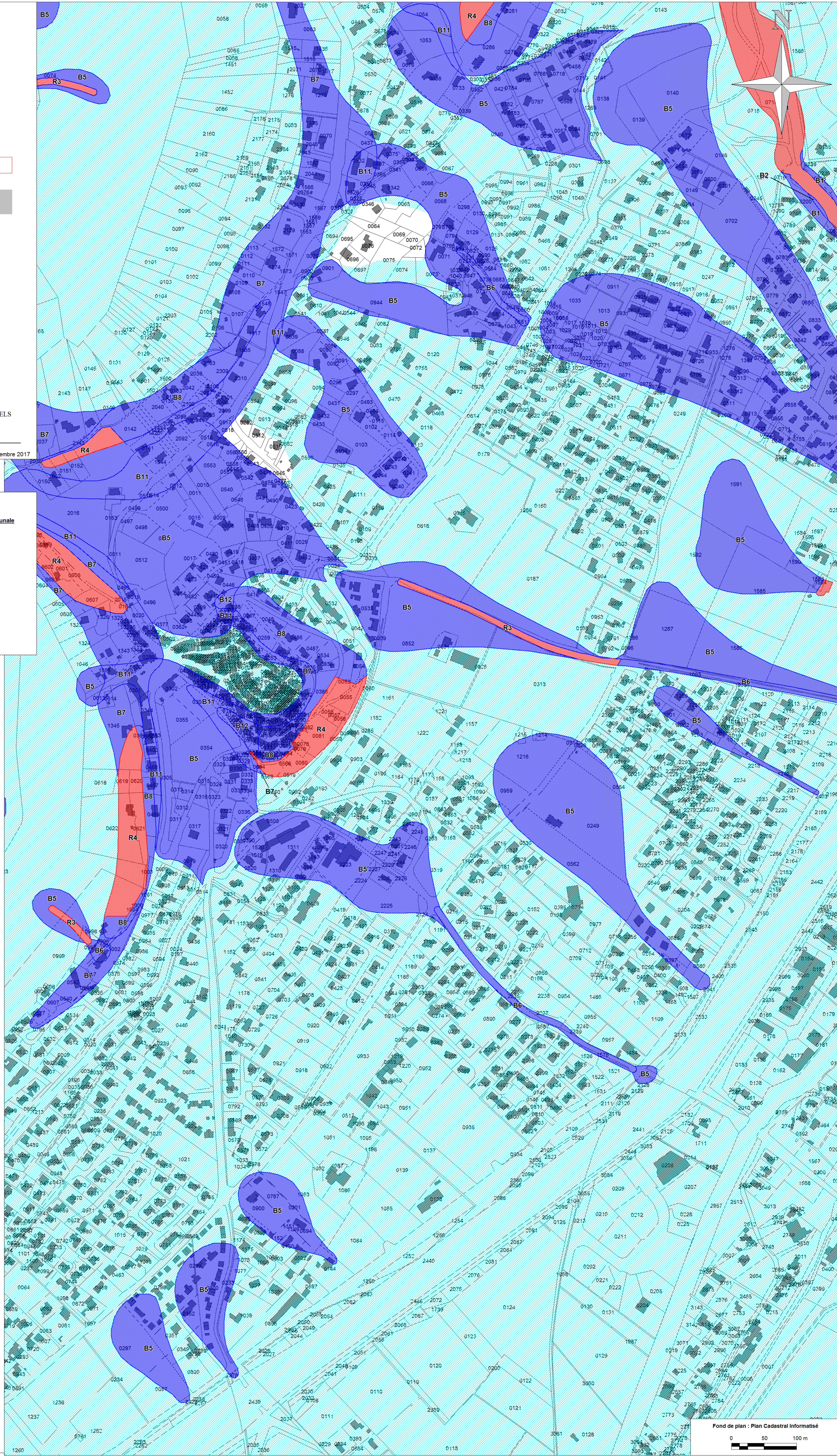
Decembre 2017

Niveau de contrainte

- Zone rouge : INCONSTRUCTIBLE *
- Zone bleue : CONSTRUCTIBLE SOUS CONDITIONS
- Zone bleue : CONSTRUCTIBLE SOUS CONDITIONS FAIBLES **
- Zone blanche : CONSTRUCTIBLE SANS CONTRAINTE SPECIFIQUE ***

* sauf exceptions (voir règlement)
** présence uniquement de neutral gisement des argiles
*** vis-à-vis des risques naturels définis par le PPR

Limite communale



Fond de plan : Plan Cadastral Informatisé

