



PREFET DES ALPES-DE-HAUTE-PROVENCE

COMMUNE DE **VILLENEUVE**

PLAN DE PREVENTION DES RISQUES NATURELS PREVISIBLES

ENQUETE PUBLIQUE

**CARTE DU ZONAGE REGLEMENTAIRE
INONDATIONS / MOUVEMENTS DE TERRAIN**

Echelle : 1 / 5000

Approuvé par arrêté préfectoral

n°

du

SERVICE INSTRUCTEUR
DIRECTION DEPARTEMENTALE DES TERRITOIRES

REALISATION
SOCIETE D'INGENIERIE DES MOUVEMENTS DE SOLS ET DES RISQUES NATURELS
(IMSRN)

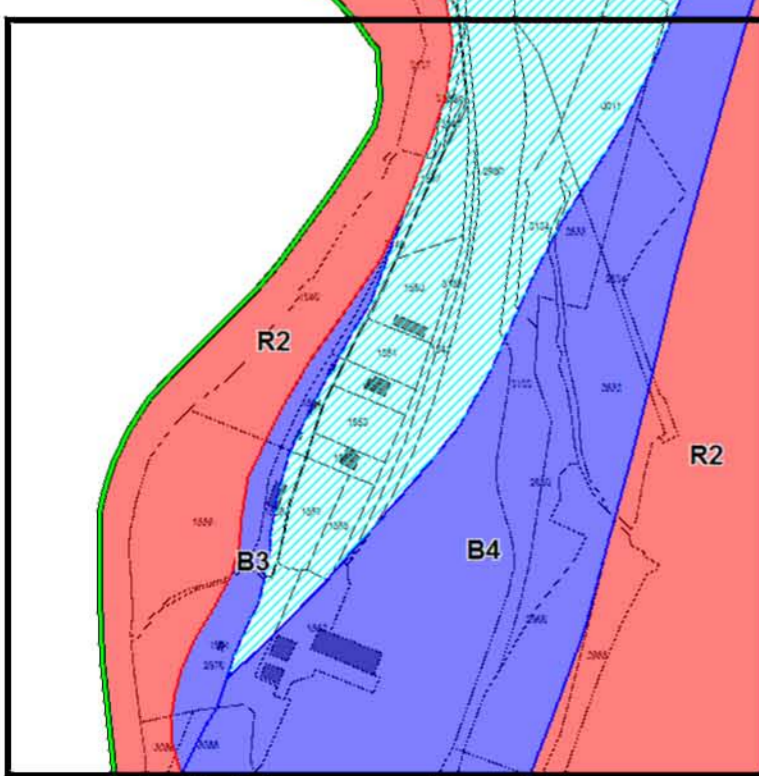
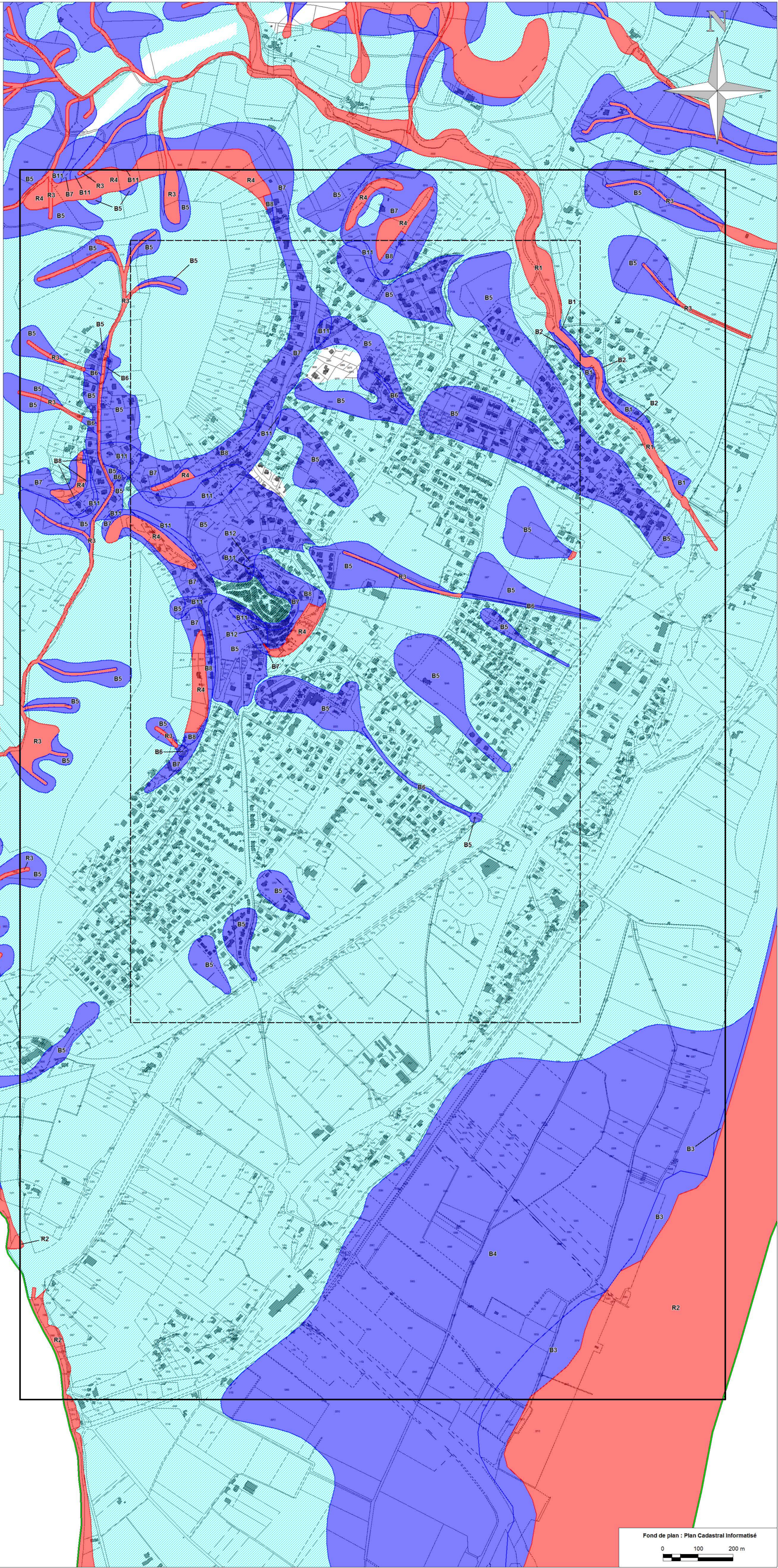
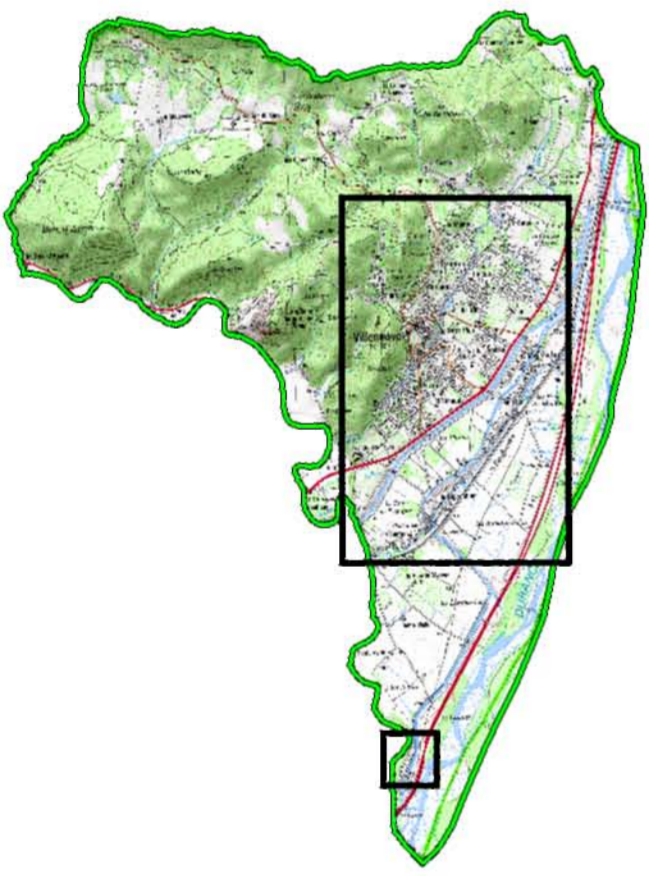
Décembre 2017

Niveau de contrainte

- Zone rouge : INCONSTRUCTIBLE *
- Zone bleue : CONSTRUCTIBLE SOUS CONDITIONS
- Zone bleue : CONSTRUCTIBLE SOUS CONDITIONS FAIBLES **
- Zone blanche : CONSTRUCTIBLE SANS CONTRAINTE SPECIFIQUE ***

- Carte au 1 / 2500
- Limite communale

* sauf exceptions (voir règlement)
 ** présence uniquement de retrait-gonflement des argiles
 *** vis-à-vis des risques naturels définis par le PPR



Fond de plan : Plan Cadastral Informatisé

0 100 200 m